

RACCORDS



TOILETTE



LAVABO



DOUCHE



BAIGNOIRE

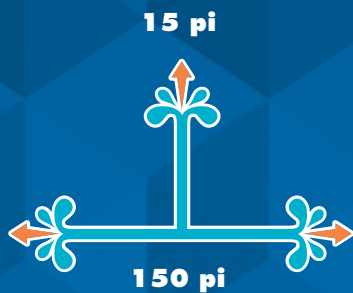
APPLICATION



RÉSIDENTIEL



DISTANCE DE POMPAGE



INSTALLATION DERRIÈRE LA TOILETTE



Exemple d'installation. L'installation réelle doit respecter les codes de plomberie locaux.

INSTALLATION DERRIÈRE LE MUR



Exemple d'installation. L'installation réelle doit respecter les codes de plomberie locaux.

Saniaccess3 est un système de pompe de 1/2 HP utilisé pour installer une salle de bains complète jusqu'à **15 pieds sous le niveau des égouts ou même jusqu'à 150 pieds** d'une colonne de renvoi. Il intègre un **système de macération** conçu pour traiter les matières fécales et le papier hygiénique dans les applications résidentielles. La lame du broyeur est fabriquée en acier inoxydable trempé et **n'a donc pas à être entretenue, ni remplacée.**

- **Les eaux usées sont évacuées par un tuyau rigide de 3/4" ou 1". Un clapet antiretour est installé** sur le coude d'évacuation inclus avec le système. Ce coude peut être tourné sur 360°, selon l'installation d'évacuation.
- Cette unité a été conçue **avec un raccord d'évent de 1 1/2"** sur le couvercle. Tous les codes de plomberie exigent le raccordement à un système de ventilation. Veuillez noter que le système de ventilation doit être un événement bidirectionnel. L'utilisation d'un événement mécanique, d'une vanne d'admission d'air ou d'un dispositif analogue n'est pas autorisée.
- Doit être connecté à **une toilette Saniflo à décharge arrière et consommation de 1,28 gallon (4,8 litres) d'eau par chasse.** Ces toilettes sont offertes en modèles ronds et allongés (conforme à la loi américaine ADA). Pour les renseignements techniques, consultez la page 6.
- Peut également évacuer les eaux usées des **lavabos, baignoires, douches et urinoirs.** Les eaux usées sont évacuées dans le système par l'entremise de **deux entrées de 2" avec clapets antiretour intégrés**, situées de chaque côté du boîtier. Lorsque vous ajoutez une douche/baignoire, une base devra être construite – cette base doit être surélevée d'au moins 6" par rapport au niveau du plancher.
- Équipé de **deux panneaux de service** sur le dessus de l'unité. Un premier panneau permet un **accès rapide et facile** aux **composants électriques et au capteur de niveau**, tandis que l'autre permet d'accéder à la lame du broyeur **pour déloger facilement les blocages.**



Réservoir de toilette

(Pièce n° 005)

Réservoir de toilette isolé de 1,28 GPC/4,8 LPC comprenant tous les clapets internes. Pour plus d'informations, consultez la page 6.

Cuvette ronde/allongée

(Pièce n° 083 ou 087)

Toilette à décharge arrière et siège de 16 3/4" de hauteur (la cuvette allongée est conforme à la loi américaine ADA). Pour plus d'informations, consultez la page 6.

Tuyau d'extension

(Pièce n° 030)

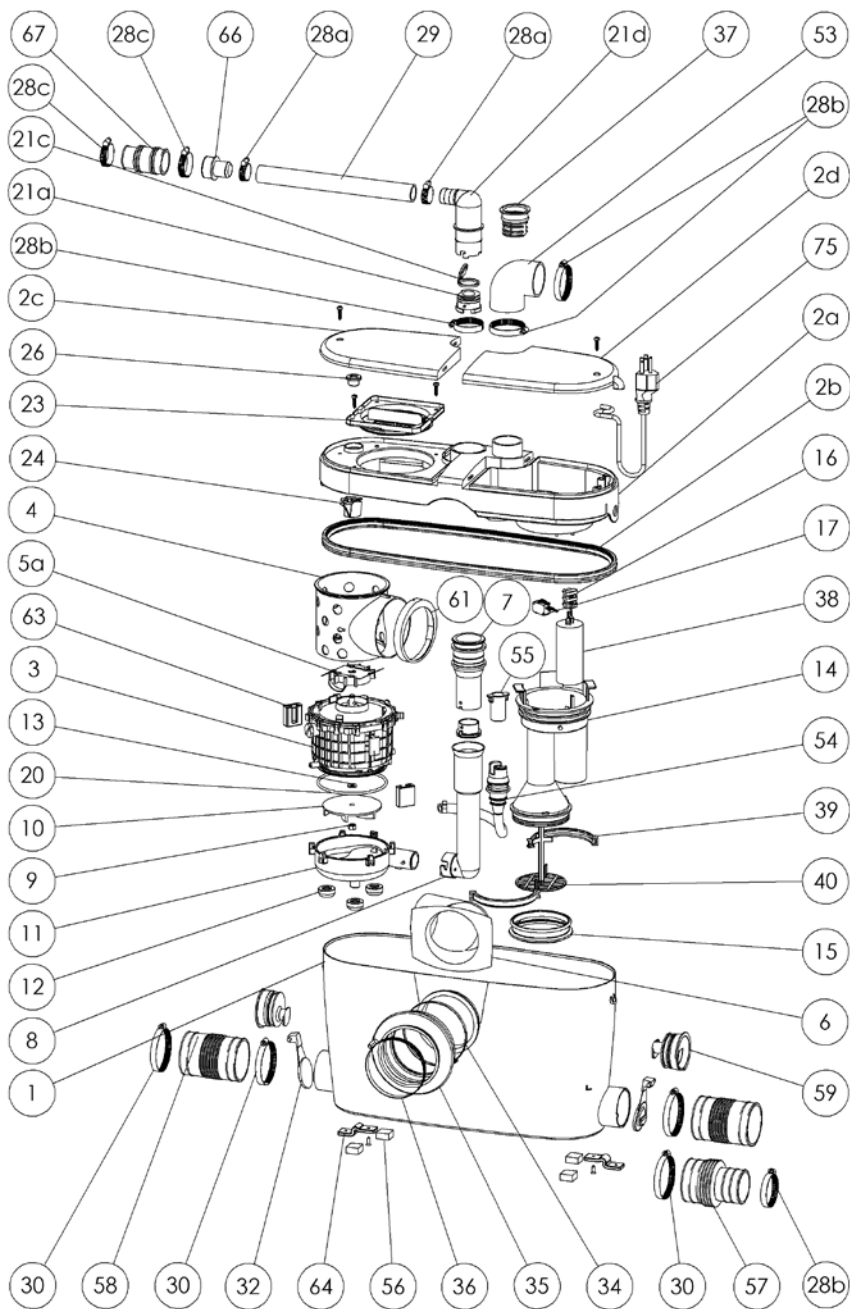
Tuyau de 18" en PVC avec joint d'étanchéité interne, utilisé pour installer la pompe derrière un mur. Pour en savoir plus, consultez la page 51.

SaniAccess 3

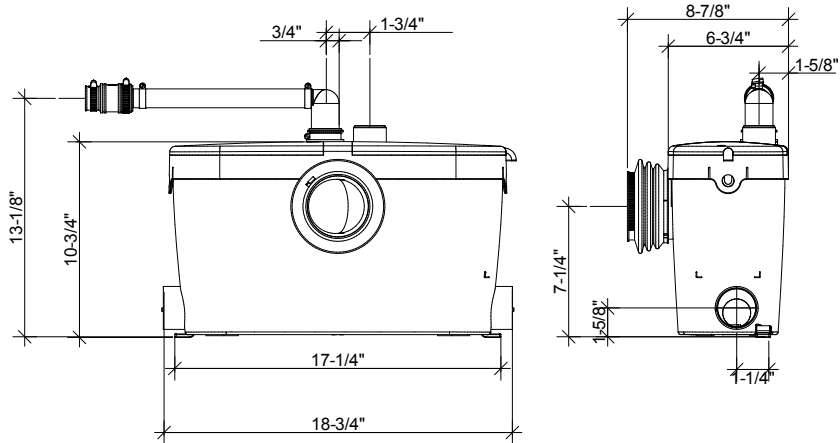
(Pièce n° 082)

Pompe à broyage de 1/2 HP pour les applications résidentielles. Deux panneaux de service pour faciliter l'entretien.

**COMPOSEZ SANS FRAIS LE
800-363-5874 (CA)/800-571-8191 (É.-U.)
POUR COMMANDER LES PIÈCES MENTIONNÉES**



PLANS DIMENSIONNELS



Choisissez n'importe quelle toilette murale, douche ou lavabo et profitez de la salle de bains de vos rêves.

DONNÉES TECHNIQUES

Type de pompe :

Macérateur

Alimentation électrique :

120 V – 60 Hz/4,5 A (max)

Moteur :

Moteur à bain d'huile de 0,5 HP, protection thermique

Puissance du condensateur :

45 microfarads

Température de fonctionnement :

104°F (110°F max.)

Longueur du câble d'alimentation :

51 po

Niveau sonore :

≤ 53 dBA (Lp) (mesuré à 3 pi)

Diamètre du tuyau d'évacuation :

3/4" ou 1"

Débit d'évacuation sur 15 pi :

17 GPM

Débit d'évacuation sur 3 pi :

27 GPM

Hauteur à débit nul :

30 pi

Temps de fonctionnement normal :

10-12 s

Capacité :

3,1 gallons/11,7 litres

Entrées :

2" (côtés), 1-1/2" évent (dessus)

Méthode d'activation :

Membrane/microrupteur

Hauteur de base pour douche/baignoire :

6" min.

Poids :

18 lb/8,2 kg

Certifications :

CSA (IPC, NSPC), IAPMO (UPC)

Accessoires recommandés :

Détartrant

Raccords :

Cuvette à décharge arrière, lavabo, douche/baignoire

