

# SANICOMPACT Macérateur

## RACCORDS



LAVABO

## APPLICATION



RÉSIDENTIEL



## DISTANCE DE POMPAGE



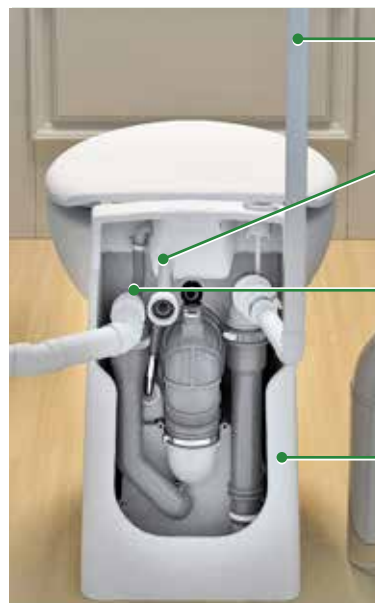
## VUE COMPLÈTE DE LA SALLE DE BAINS



Exemple d'installation. L'installation réelle doit respecter les codes de plomberie locaux.

**Sanicompact est un système autonome de toilette à double chasse** utilisé pour installer une salle de bains partielle **jusqu'à 9 pi sous le niveau des égouts ou même jusqu'à 120 pieds** d'une colonne de renvoi. Il intègre un **système de macération** conçu pour traiter les matières fécales et le papier hygiénique dans les applications résidentielles. La lame du broyeur est fabriquée en acier inoxydable trempé et **n'a donc pas à être entretenue, ni remplacée.**

- **Les eaux usées sont évacuées par un tuyau rigide de 1". Un clapet antiretour est installé** sur le coude d'évacuation inclus avec le système. Ce coude peut être tourné sur 360°, selon l'installation d'évacuation.
- Cette unité a été conçue avec un évent unidirectionnel interne préinstallé, **ce qui élimine le besoin d'installer un tuyau de ventilation externe.** Note : Consultez les codes de plomberie locaux pour plus d'informations.
- Ce **modèle à double chasse standard consomme 1,28 ou 1 GPC (4,8 ou 3,8 LPC).** Cette option permet d'utiliser moins d'eau qu'une toilette normale, mais sans sacrifier d'efficacité. En appuyant sur le bouton, une minuterie est activée, ainsi qu'une électrovanne, pour remplir la cuvette et rincer les côtés. Le moteur est ensuite actionné et les eaux usées et papiers hygiéniques sont pompés et broyés. La minuterie est programmée pour remplir la cuvette d'eau fraîche après chaque cycle.
- Peut également évacuer **les eaux usées des lavabos.** Les eaux usées sont évacuées vers un raccord pour boyau de 1 1/4" situé derrière la toilette.



### Tuyau d'évacuation

N'exige qu'un tuyau de 1". Le système comprend un coude d'évacuation avec clapet antiretour intégré.

### Boyau d'alimentation

Ce système comprend un boyau d'alimentation en eau pour un raccordement facile. Vous n'avez besoin que d'un raccord de compression de 3/8" (non compris).

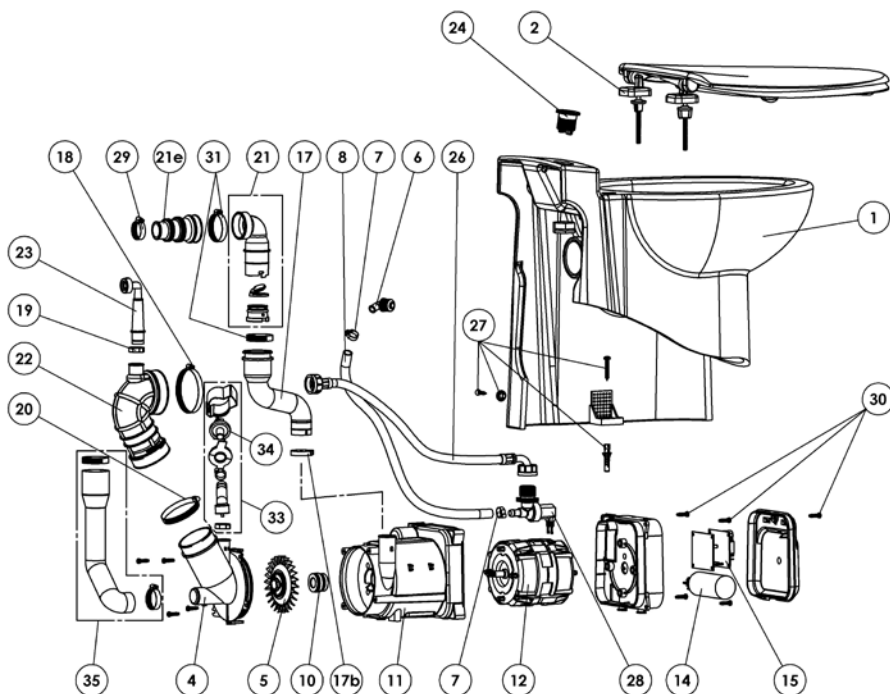
### Drain de lavabo

Le système est fourni avec un boyau en caoutchouc devant être raccordé à un tuyau d'évacuation de 1 1/4". Le système évacue automatiquement les eaux usées, indépendamment du fonctionnement de la toilette.

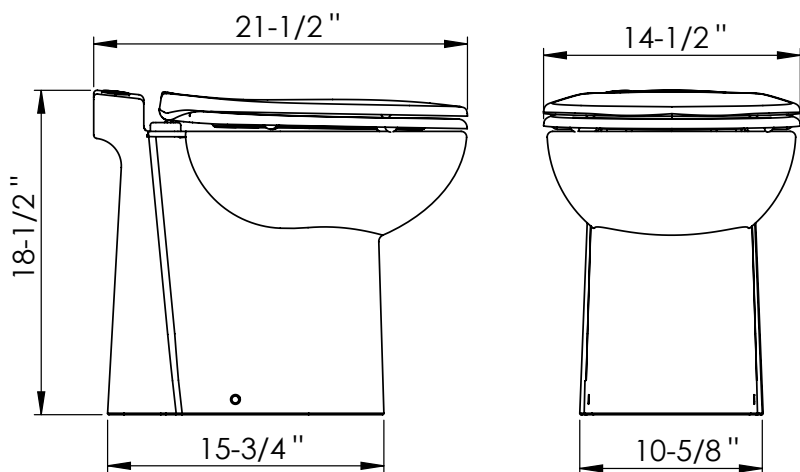
### Sanicompact

Toilette double chasse sans réservoir (1 ou 1,28 GPC/4,8 ou 3,8 LPC). Idéal pour les espaces restreints. Toilette sur plancher comprenant un siège de toilette avec fermeture en douceur. Se branche à une prise électrique standard de 120 V avec disjoncteur de fuite de terre.

**COMPOSEZ SANS FRAIS LE  
800-363-5874 (CA)/800-571-8191 (É.-U.)  
POUR COMMANDER LES PIÈCES MENTIONNÉES**



**PLANS DIMENSIONNELS**



**Choisissez n'importe quel lavabo et profitez de la salle de bains partielle de vos rêves.**

**DONNÉES TECHNIQUES**

**Type de pompe :**

Macérateur

**Alimentation électrique :**

120 V – 60 Hz/6,8 A (max)

**Moteur :**

Moteur à bain d'huile de 0,5 HP, protection thermique

**Puissance du condensateur :**

2 x 45 microfarads

**Température de fonctionnement :**

95°F (110°F max.)

**Longueur du câble d'alimentation :**

59 po

**Niveau sonore :**

≤ 53 dBA (Lp) (mesuré à 3 pi)

**Diamètre du tuyau d'évacuation :**

1"

**Débit d'évacuation sur 9 pi :**

13 GPM

**Débit d'évacuation sur 3 pi :**

24 GPM

**Temps de fonctionnement normal :**

24 s (mode ECO : 18 s)

**Capacité :**

0,13 gallon/0,5 litre

**Entrées :**

1-1/4" lavabo (sur boîtier du moteur)

**Méthode d'activation :**

Bouton-poussoir/circuit imprimé

**Poids :**

64 lb/29 kg (cuvette et moteur)

**Certifications :**

CSA (IPC, NSPC)

**Accessoires recommandés :**

Détartrant

**Raccords :**

Lavabo

