

# SANICONDENS BEST

## RACCORDS



CHAUDIÈRE CLIMATISEUR



CVC

## APPLICATIONS



RÉSIDENTIEL COMMERCIAL



## DISTANCE DE POMPAGE

15 pi



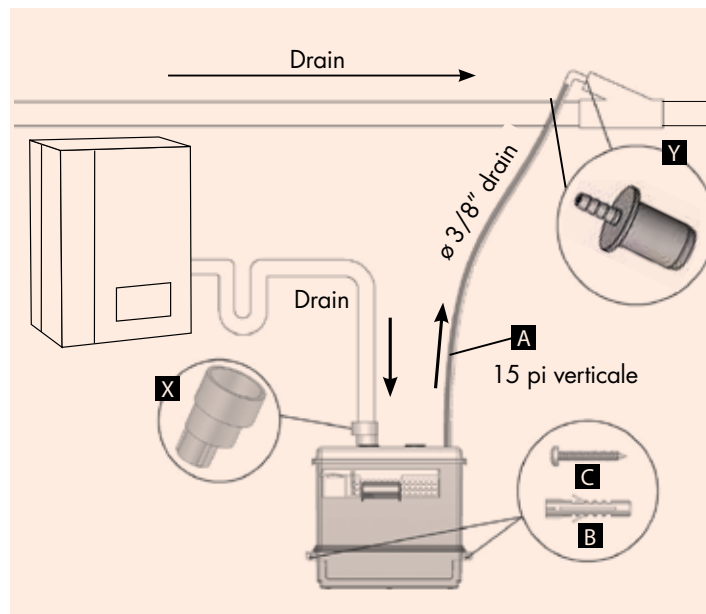
150 pi



Exemple d'installation. L'installation réelle doit respecter les codes de plomberie locaux.

Sanicondens Best est une pompe utilisée pour **neutraliser et évacuer les condensats produits par les chaudières à condensation, systèmes de CVC, systèmes de chauffe-eau, etc.** Ce système permet d'évacuer les condensats **jusqu'à 15 pi verticalement et 150 pi horizontalement** d'une colonne de renvoi.

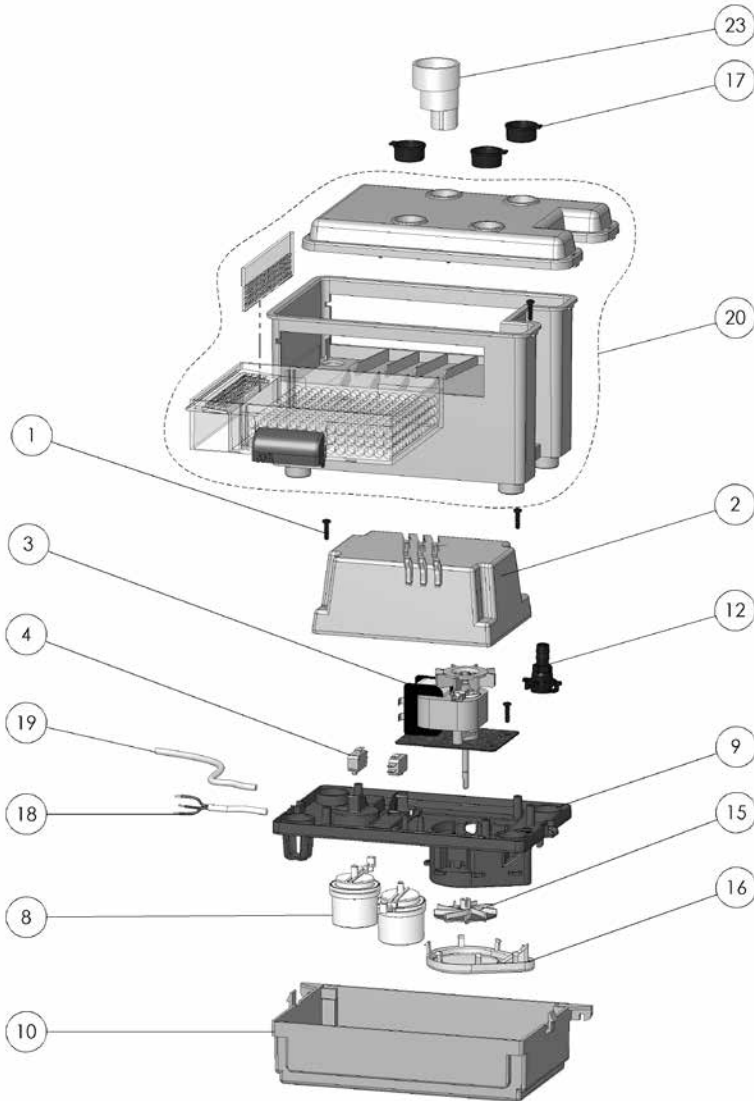
- Les condensats sont évacués par un tuyau en vinyle de 3/8". Un clapet antiretour est installé sur le raccord d'évacuation inclus avec le système.
- Elle comprend le nécessaire pour le raccordement à une commande externe de niveau d'eau qui éteint l'appareil ou alerte l'utilisateur en cas de débordement. Elle comprend également tout le matériel nécessaire pour une installation facile, soit **20 pi de tuyau en vinyle, un adaptateur pour l'entrée et un adaptateur pour l'évacuation.**
- La pompe évacue les **condensats produits par une chaudière à condensation ou d'autres appareils produisant des condensats.** Les condensats sont envoyés dans le système par l'entremise de **quatre entrées de 1" situées sur le dessus du boîtier.**
- Comprend un **neutralisant intégré pour augmenter le niveau de pH** dans les applications de CVC lourdes. Les granules de neutralisant sont incluses avec la pompe à condensats. Permet de neutraliser les condensats d'appareils de puissance jusqu'à **240 000 BTU/h.**



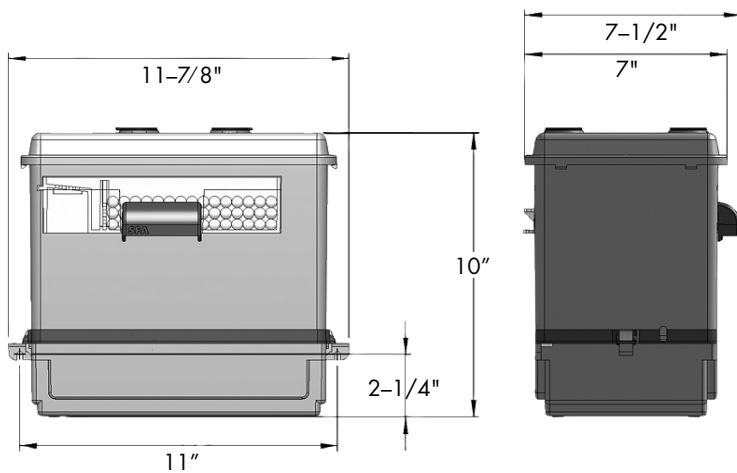
## POMPE À CONDENSATS 2 EN 1 AVEC NEUTRALISANT INTÉGRÉ POUR LES APPLICATIONS DE CVC LOURDES

L'agent neutralisant (pièce n° 042) est utilisé pour **augmenter le niveau de pH** des condensats produits par les chaudières à condensation, climatiseurs, etc. D'une capacité de deux pintes, cette pompe à condensats est livrée avec **tout le matériel nécessaire pour une installation facile.** Elle peut être installée sur une surface plate ou fixée à un mur.

**COMPOSEZ SANS FRAIS LE  
800-363-5874 (CA)/800-571-8191 (É.-U.)  
POUR COMMANDER LES PIÈCES MENTIONNÉES**



**PLANS DIMENSIONNELS**



**DONNÉES TECHNIQUES**

**Type de pompe :**

Pompe à condensats

**Alimentation électrique :**

120 V – 60 Hz/1,5 A (max)

**Moteur :**

Moteur à bain d'huile de 1/30 HP, protection thermique

**Température de fonctionnement :**

160°F Max

**Longueur du câble d'alimentation :**

61-1/2 po

**Niveau sonore :**

≤ 44 dBA (Lp) (mesuré à 3 pi)

**Diamètre du tuyau d'évacuation :**

3/8"

**Débit d'évacuation sur 15 pi :**

30 GPH

**Débit d'évacuation sur 3 pi :**

86 GPH

**Temps de fonctionnement normal :**

3-5 sec (brèves pulsations)

**Capacité :**

0,5 gallons/2,1 litres

**Entrées :**

1" (dessus)

**Méthode d'activation :**

Flotteur/microrupteur

**Poids :**

12 lb/5,5 kg

**Certifications :**

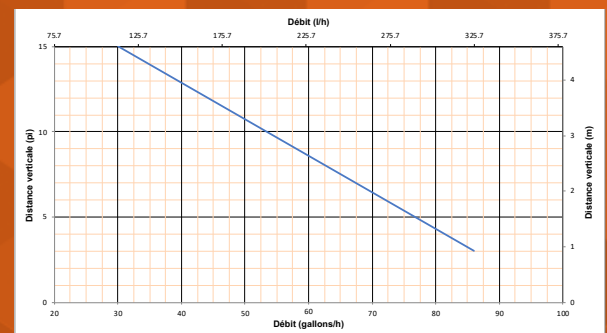
CSA (IPC, NSPC)

**Accessoires recommandés :**

Granules de neutralisant (pièce n° 042)

**Raccords :**

Chaudière à condensation, systèmes de CVC, climatiseurs



**Évacuez les condensats lourds dans toutes les applications de CVC!**