

RACCORDS



TOILETTE



BAIGNOIRE



LAVE-VAISSELLE



LAVABO



DOUCHE



LAVABO DE BAR



ÉVIER



LAVEUSE

APPLICATIONS



RÉSIDENTIEL



DISTANCE DE POMPAGE

36 pi



328 pi



SANICUBIC® 1 Broyeur

INSTALLATION AU NIVEAU DU SOL



Exemple d'installation. L'installation réelle doit respecter les codes de plomberie locaux.

INSTALLATION SOUS LE NIVEAU DU SOL



Exemple d'installation. L'installation réelle doit respecter les codes de plomberie locaux.

Sanicubic 1 est un système de broyage simple de 1 HP pour applications lourdes, conçu pour pomper les eaux usées de plusieurs salles de bains et appareils sanitaires d'un bâtiment au complet. Ce système permet d'évacuer les eaux usées **jusqu'à 36 pi verticalement et 328 pi horizontalement**. Il intègre un système de broyage, ce qui convient parfaitement aux applications résidentielles et commerciales où l'utilisation des appareils n'est pas contrôlée (p.ex., unités locatives, bureaux, entrepôts, etc.). Il est conçu pour **s'occuper des articles d'hygiène** malencontreusement jetés dans la toilette, par exemple des condoms, des serviettes hygiéniques, des cotons-tiges, de la soie dentaire, etc.

- Les eaux usées sont évacuées par un tuyau rigide de 1 1/2". Un clapet antiretour est installé sur le tuyau d'évacuation interne.
- Cette unité a été conçue avec un **raccord d'évent de 1 1/2"** sur le couvercle. Tous les codes de plomberie exigent le raccordement à un système de ventilation. Veuillez noter que le système de ventilation doit être un évent bidirectionnel. L'utilisation d'un évent mécanique, d'une vanne d'admission d'air ou d'un dispositif analogue n'est pas autorisée.
- Sanicubic 1 est **conforme à la norme IP68 pour fonctionnement continu sous l'eau**, ce qui élimine le risque de dommages aux composants internes en cas d'infiltration. Il est muni d'un panneau de commande externe et d'un système d'alarme visuel et sonore (câble de 15 pieds).
- La pompe évacue les eaux usées de **multiples toilettes, lavabos, baignoires, douches, urinoirs et même les machines à laver**. Les eaux usées des autres appareils sanitaires sont envoyées dans le Sanicubic 1 par l'entremise de quatre entrées de 1 1/2 po ou 4 po, de chaque côté du boîtier et sur le dessus. Lorsque les entrées latérales sont utilisées pour évacuer les eaux usées dans la pompe, un clapet antiretour externe (non compris) doit être installé. Notez également qu'il devrait y avoir une différence d'au moins 10" de hauteur entre la base du Sanicubic 1 et la base du drain de la douche/baignoire ou de la toilette.



SYSTÈME DE BROYAGE PRÉASSEMBLÉ CAPABLE D'ÉVACUER LES EAUX USÉES DE PLUSIEURS APPAREILS

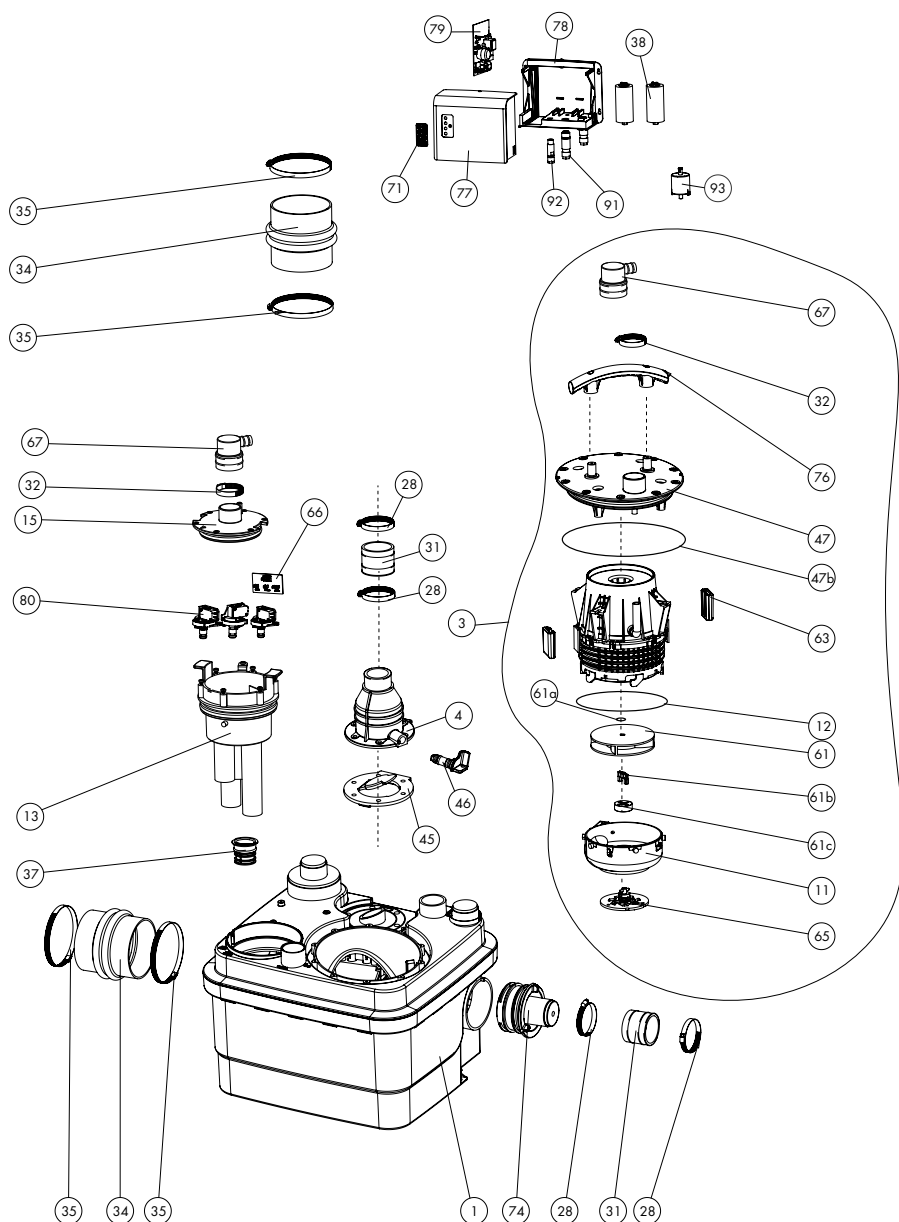
Le système peut être installé **sur le plancher, dans une fosse ou même intégré à un bassin d'éjecteur d'égout existant** (au moins 24" de diamètre). Puissant moteur de 1 HP capable de traiter **jusqu'à 50 gallons par minute en provenance de plusieurs appareils**, pour une fiabilité et un rendement inégalés.

Système **capable de gérer plusieurs appareils sanitaires simultanément**. La nouvelle technologie de broyage évite l'obstruction sur les stations d'éjecteur d'égout, car elle peut traiter les produits d'hygiène féminine.

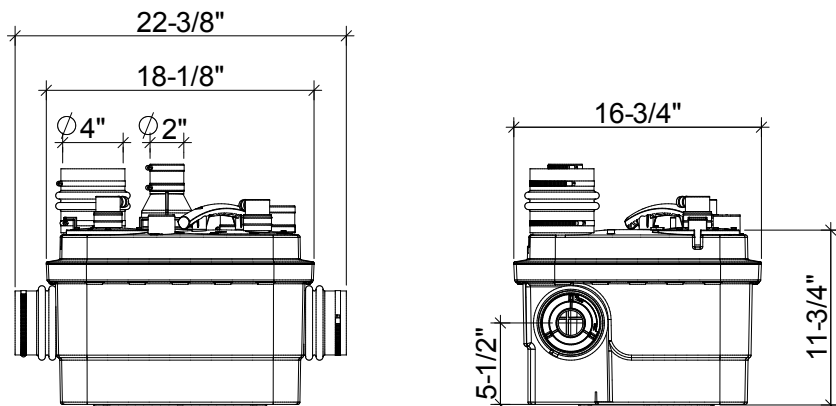


Balayez avec votre téléphone intelligent pour visionner une vidéo sur le système SaniCubic 1

**COMPOSEZ SANS FRAIS LE
800-363-5874 (CA)/800-571-8191 (É.-U.)
POUR COMMANDER LES PIÈCES MENTIONNÉES**



PLANS DIMENSIONNELS



Avec Saniflo, rien n'est impossible!

DONNÉES TECHNIQUES

- Type de pompe :**
Broyeur
- Alimentation électrique :**
120 V – 60 Hz/4,5 A (max)
220 240 V – 60 Hz (pièce n° 069)
- Moteur :**
Moteur à bain d'huile de 1 HP, protection thermique
- Puissance du condensateur :**
60 microfarads
- Température de fonctionnement :**
158 °F
- Longueur du câble d'alimentation :**
80 po
- Niveau sonore :**
≤ 68 dBA (Lp) (mesuré à 3 pi)
- Diamètre du tuyau d'évacuation :**
1-1/2"
- Débit d'évacuation sur 36 pi :**
26 GPM
- Débit d'évacuation sur 3 pi :**
50 GPM
- Hauteur à débit nul :**
45 pi
- Temps de fonctionnement normal :**
Selon le nombre d'appareils
- Capacité :**
8.5 gallons/32.2 litres
- Entrées :**
1-1/2" ou 4" (côté), 1-1/2" ou 4" (dessus)
- Méthode d'activation :**
Pressostat, circuit imprimé
- Hauteur de base pour douche/baignoire :**
10" min
- Poids :**
50 lb/22,7 kg
- Certifications :**
CSA (IPC, NSPC), IAPMO (UPC)
- Accessoires recommandés :**
Détartrant
- Raccords :**
Toilette, lavabo, douche/baignoire, machines à laver (raccordement direct), etc.

