

# SANIPLUS Macérateur

## RACCORDS



TOILETTE



LAVABO



DOUCHE



BAIGNOIRE

## APPLICATION



RÉSIDENTIEL

### INSTALLATION DERRIÈRE LA TOILETTE



Exemple d'installation. L'installation réelle doit respecter les codes de plomberie locaux.

### INSTALLATION DERRIÈRE LE MUR



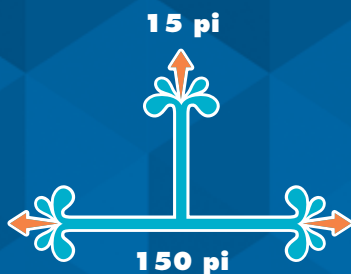
Exemple d'installation. L'installation réelle doit respecter les codes de plomberie locaux.

**Saniplus est un système de pompe de ½ HP** utilisé pour installer une salle de bains complète jusqu'à **15 pieds sous le niveau des égouts ou même jusqu'à 150 pieds** d'une colonne de renvoi. Il intègre un **système de macération** conçu pour traiter les matières fécales et le papier hygiénique dans les applications résidentielles. La lame du broyeur est fabriquée en acier inoxydable trempé et **n'a donc pas à être entretenue, ni remplacée.**

- **Les eaux usées sont évacuées par un tuyau rigide de ¾" ou 1". Un clapet antiretour est installé** sur le coude d'évacuation inclus avec le système. Ce coude peut être tourné sur 360°, selon l'installation d'évacuation.
- Cette unité a été conçue avec un **raccord d'évent de 1½"** sur le couvercle. Tous les codes de plomberie exigent le raccordement à un système de ventilation. Veuillez noter que le système de ventilation doit être un évent bidirectionnel. L'utilisation d'un évent mécanique, d'une vanne d'admission d'air ou d'un dispositif analogue n'est pas autorisée.
- Doit être connecté à une **toilette Saniflo à décharge arrière et consommation de 1,28 gallon (4,8 litres) d'eau par chasse.** Ces toilettes sont offertes en modèles ronds et allongés (conforme à la loi américaine ADA). Pour les renseignements techniques, consultez la page 6.
- Peut également évacuer les eaux usées des **lavabos, baignoires, douches et urinoirs.** Les eaux usées sont évacuées dans le système par l'entremise de **deux entrées de 2" avec clapets antiretour intégrés**, situées de chaque côté du boîtier. Lorsque vous ajoutez une douche/baignoire, une base devra être construite – cette base doit être surélevée d'au moins 6" par rapport au niveau du plancher.



## DISTANCE DE POMPAGE



### Réservoir de toilette

(Pièce n° 005)

Réservoir de toilette isolé de 1,28 GPC/4,8 LPC comprenant tous les clapets internes. Pour plus d'informations, consultez la page 6.

### Cuvette ronde/allongée

(Pièce n° 083 ou 087)

Toilette à décharge arrière et siège de 16¾" de hauteur (la cuvette allongée est conforme à la loi américaine ADA). Pour plus d'informations, consultez la page 6.

### Tuyau d'extension

(Pièce n° 030)

Tuyau de 18" en PVC avec joint d'étanchéité interne, utilisé pour installer la pompe derrière un mur. Pour en savoir plus, consultez la page 51.

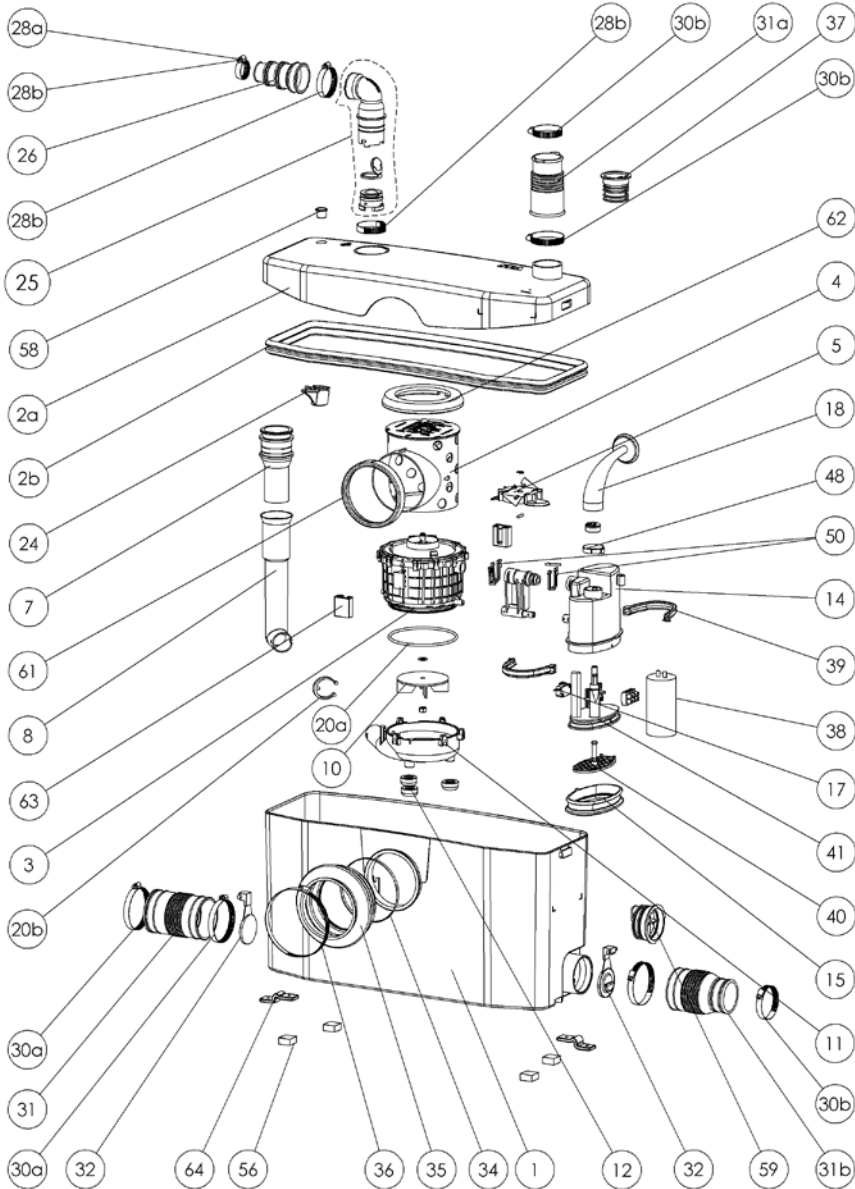
### Saniplus

(Pièce n° 002)

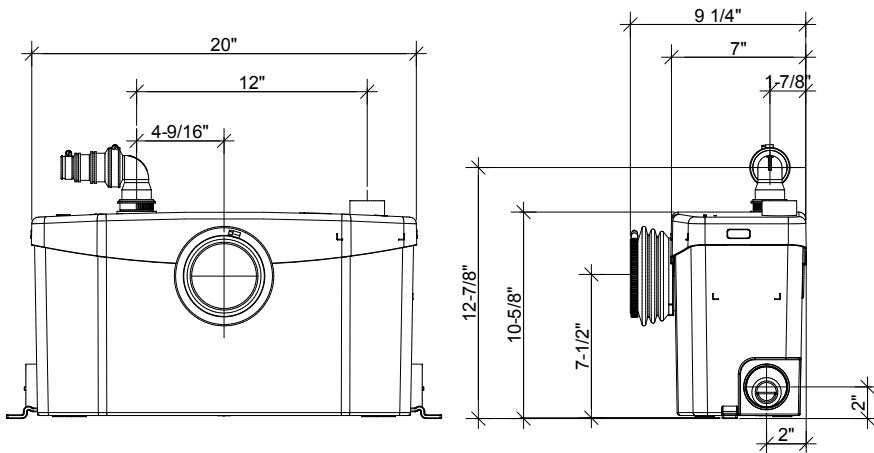
Pompe à broyage de ½ HP pour les applications résidentielles. Parfait pour la création d'une salle de bains complète dans un sous-sol, un grenier, un garage, un pavillon de piscine, etc.



**COMPOSEZ SANS FRAIS LE  
800-363-5874 (CA)/800-571-8191 (É.-U.)  
POUR COMMANDER LES PIÈCES MENTIONNÉES**



**PLANS DIMENSIONNELS**



**Choisissez n'importe quelle toilette murale, douche ou lavabo  
et profitez de la salle de bains de vos rêves.**

**DONNÉES TECHNIQUES**

**Type de pompe :**

Macérateur

**Alimentation électrique :**

120 V – 60 Hz/4,5 A (max)

**Moteur :**

Moteur à bain d'huile de 0,5 HP, protection thermique

**Puissance du condensateur :**

45 microfarads

**Température de fonctionnement :**

104°F (110°F max.)

**Longueur du câble d'alimentation :**

47-1/2 po

**Niveau sonore :**

≤ 53 dBA (Lp) (mesuré à 3 pi)

**Diamètre du tuyau d'évacuation :**

3/4" ou 1"

**Débit d'évacuation sur 15 pi :**

17 GPM

**Débit d'évacuation sur 3 pi :**

27 GPM

**Hauteur à débit nul :**

30 pi

**Temps de fonctionnement normal :**

10-12 s

**Capacité :**

3 gallons/11,4 litres

**Entrées :**

2" (côtés), 1-1/2" évent (dessus)

**Méthode d'activation :**

Membrane/microrupteur

**Hauteur de base  
pour douche/baignoire :**

6" min.

**Poids :**

18 lb/8,2 kg

**Certifications :**

CSA (IPC, NSPC), IAPMO (UPC)

**Accessoires recommandés :**

Détartrant, Sanialarm

**Raccords :**

Cuvette à décharge arrière, lavabo, douche/baignoire

