

SANISHOWER

Pompe de drainage

RACCORDS



DOUCHE



LAVABO

APPLICATION



RÉSIDENTIEL



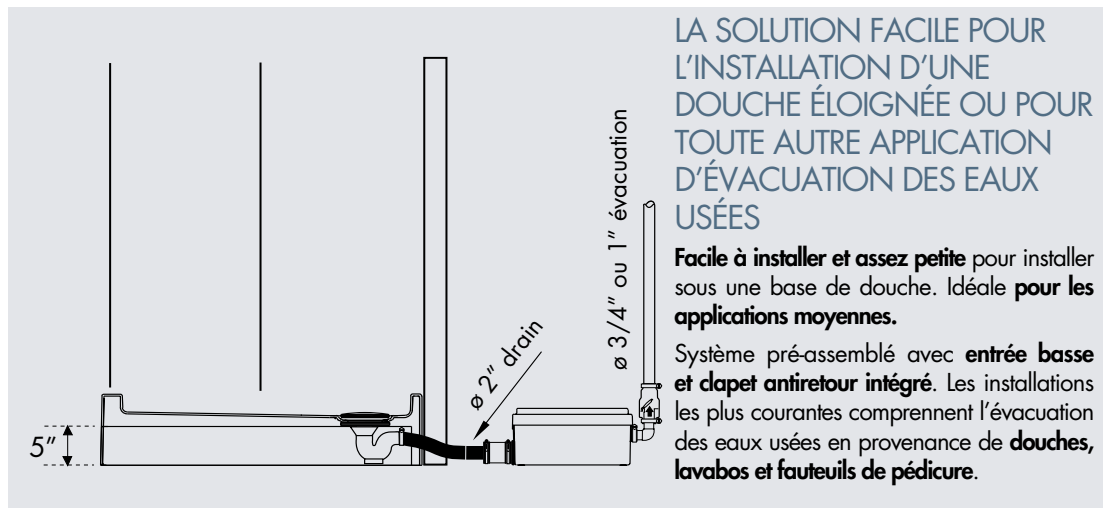
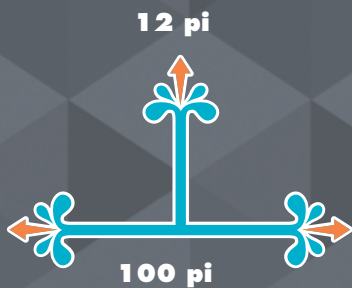
Exemple d'installation. L'installation réelle doit respecter les codes de plomberie locaux.

Sanishower est une pompe de drainage utilisée pour évacuer les eaux usées de divers appareils sanitaires dans les **applications résidentielles**. Ce système permet d'évacuer les eaux usées **jusqu'à 12 pi verticalement et 100 pi horizontalement**.

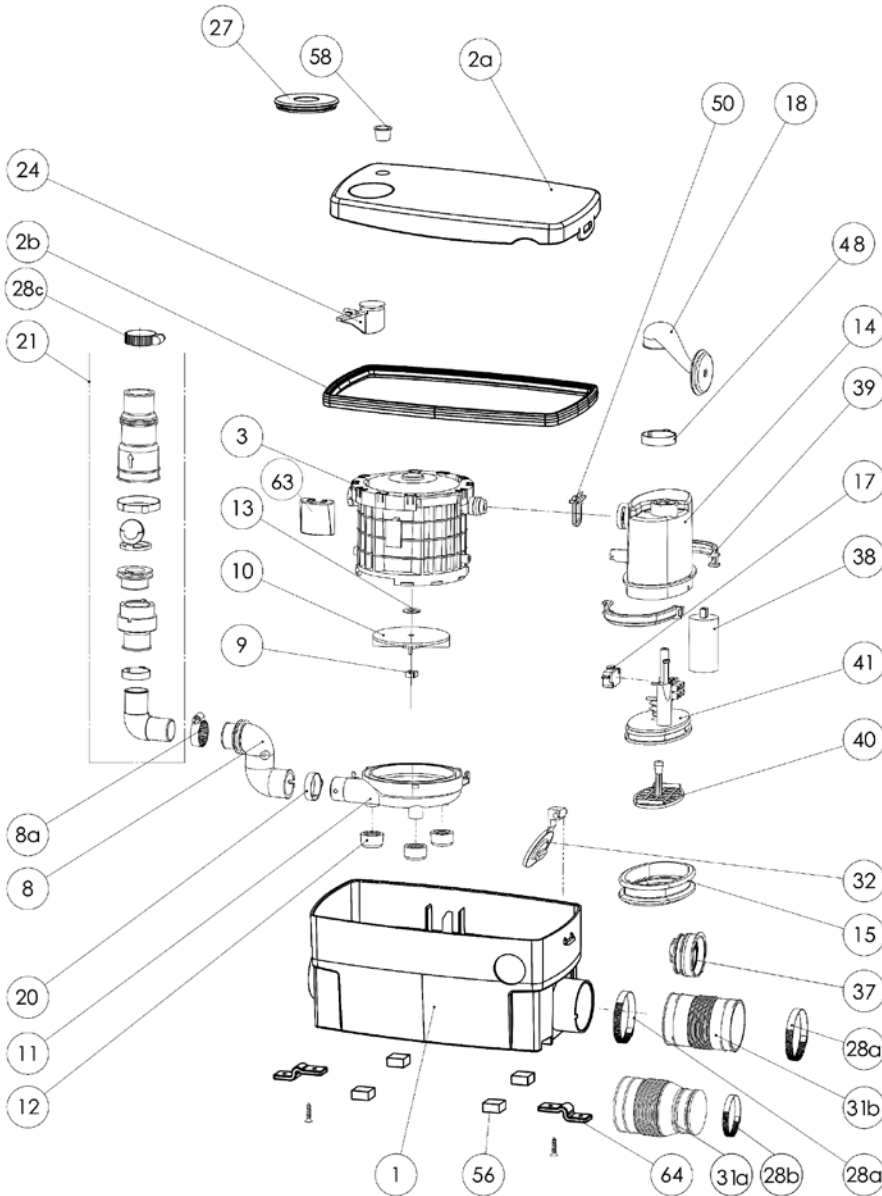
- **Les eaux usées sont évacuées par un tuyau rigide de 3/4" ou 1"**. Un clapet anti-retour est installé sur le raccord d'évacuation inclus avec le système. Contrairement aux autres modèles, l'évacuation de ce modèle est située sur le côté du boîtier.
- Cette unité a été conçue pour être raccordée à un **tuyau de ventilation de 1/4" ou 1/2"**. Le raccord d'évent est situé sur le dessus de la pompe. Le boîtier est doté d'une entrée défonçable permettant, avec l'adaptateur en caoutchouc compris avec le système, de raccorder le tuyau de ventilation. L'utilisation d'un évent mécanique, d'une vanne d'admission d'air ou d'un dispositif analogue n'est pas autorisée.
- La pompe évacue les **eaux usées de douches ou lavabos**. Les eaux usées sont envoyées dans le système **par l'entremise de deux entrées de 2"** (avec clapets anti-retour intégrés) situées de chaque côté du boîtier.



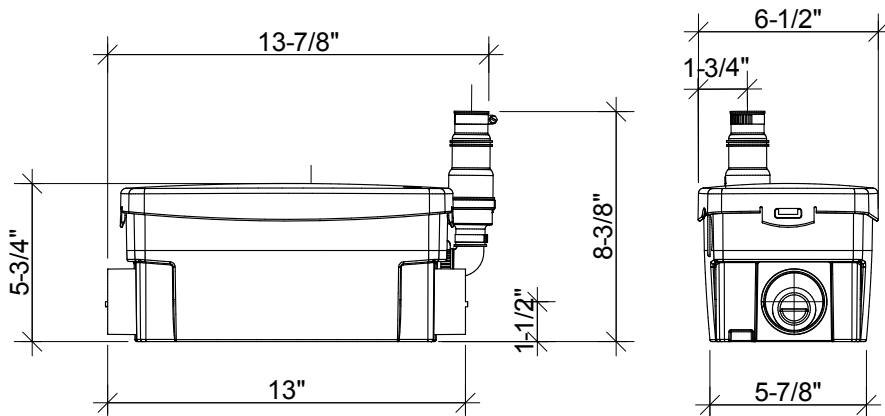
DISTANCE DE POMPAGE



**COMPOSEZ SANS FRAIS LE
800-363-5874 (CA)/800-571-8191 (É.-U.)
POUR COMMANDER LES PIÈCES MENTIONNÉES**



PLANS DIMENSIONNELS



DONNÉES TECHNIQUES

Type de pompe :

Pompe de drainage

Alimentation électrique :

120 V – 60 Hz/5,5 A (max)

Moteur :

Moteur à bain d'huile de 0,2 HP, protection thermique

Puissance du condensateur :

25 microfarads

Température de fonctionnement :

104°F (110°F max.)

Longueur du câble d'alimentation :

48-1/2"

Niveau sonore :

≤ 44 dBA (Lp) (mesuré à 3 pi)

Diamètre du tuyau d'évacuation :

3/4" ou 1"

Débit d'évacuation sur 12 pi :

14 GPM

Débit d'évacuation sur 3 pi :

20 GPM

Hauteur à débit nul :

26 pi

Temps de fonctionnement normal :

3-5 secondes (brèves pulsations)

Capacité :

0,9 gallons/3,4 litres

Entrées :

2" (côtés)

Méthode d'activation :

Membrane/microrupteur

Hauteur de base pour douche/baignoire :

5" min

Poids :

12 lb/5,5 kg

Certifications :

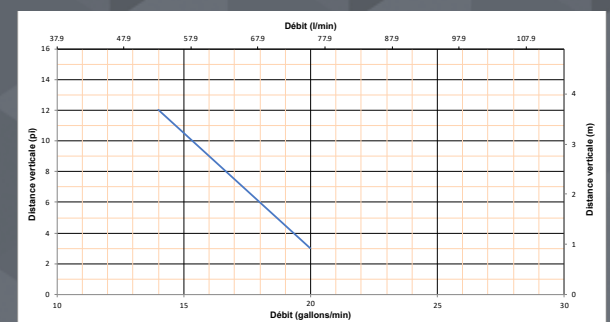
CSA (IPC, NSPC)

Accessoires recommandés :

Détartreur

Raccords :

Lavabo, douche



Une solution simple et économique pour l'évacuation des eaux grises!