

SANIVITE Pompe de drainage

RACCORDS



LAVE-VAISSELLE



LAVABO



DOUCHE



BAIGNOIRE



ÉVIER



LAVEUSE

APPLICATIONS



RÉSIDENTIEL



COMMERCIAL



Qualité Commerciale

DISTANCE DE POMPAGE

16 pi



150 pi

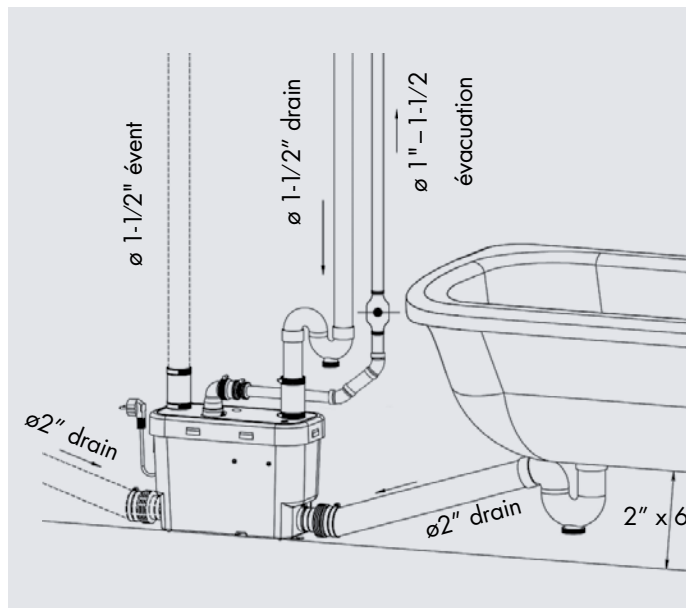


Qualité Commerciale

Exemple d'installation. L'installation réelle doit respecter les codes de plomberie locaux.

Sanivite est une pompe de drainage utilisée pour évacuer les eaux usées de divers appareils sanitaires dans les **applications commerciales et résidentielles**. Ce système permet d'évacuer les eaux usées **jusqu'à 16 pi verticalement et 150 pi horizontalement**. Il est conçu pour résister aux applications les plus exigeantes et pour **traiter l'eau chaude et la graisse**.

- **Les eaux usées sont évacuées par un tuyau rigide de 1", 1¼" ou 1½"**. Un clapet antiretour est installé sur le coude d'évacuation inclus avec le système. Ce coude peut être tourné sur 360°, selon l'installation d'évacuation.
- Cette unité a été conçue avec un **raccord d'évent de 1½"** sur le couvercle. Tous les codes de plomberie exigent le raccordement à un système de ventilation. Le raccord peut être utilisé pour raccorder un évent ou comme entrée. Veuillez noter que le système de ventilation doit être un évent bidirectionnel. L'utilisation d'un évent mécanique, d'une vanne d'admission d'air ou d'un dispositif analogue n'est pas autorisée.
- La pompe évacue les eaux usées de lavabos de **cuisine, baignoires, douches, lave-vaisselles et machines à laver** (raccordement indirect par l'entremise de l'évier de lessive). Les eaux usées sont envoyées dans le système par l'entremise de trois entrées, dont deux entrées de 2" de chaque côté du boîtier (avec clapets antiretour intégrés) et une entrée de 1½" sur le dessus.

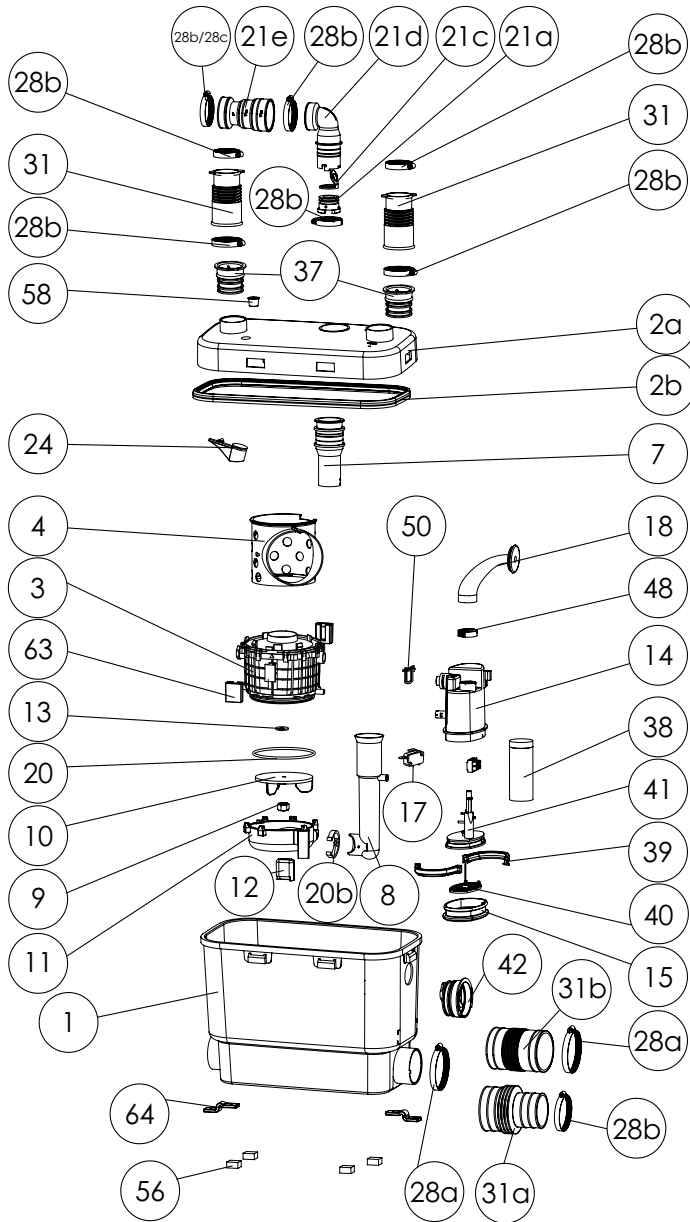


LA SOLUTION FACILE POUR L'INSTALLATION DANS UNE CUISINE OU POUR TOUTE AUTRE APPLICATION D'ÉVACUATION DES EAUX USÉES

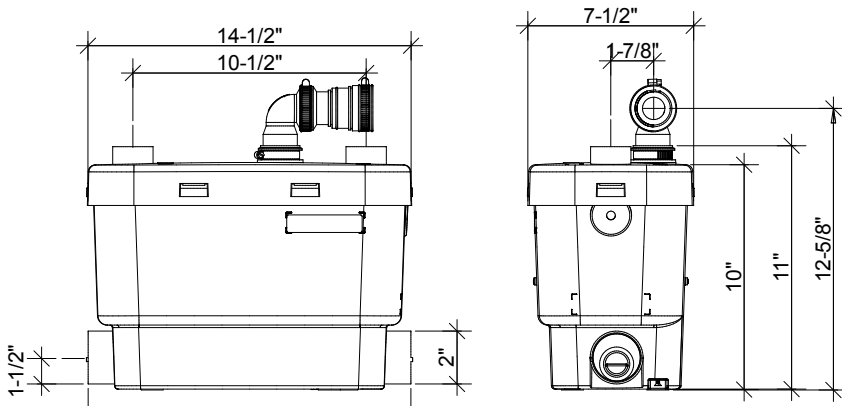
Pompe de drainage compacte pouvant être installée dans une armoire de cuisine et **capable de traiter l'eau chaude et l'accumulation de graisse**.

La solution silencieuse parfaite **avec entrées de drainage basses** facilitant l'installation de douches et baignoires dans les **applications résidentielles et commerciales exigeantes**. Clapets antiretour intégrés pour prévenir les refoulements dans les appareils desservis.

**COMPOSEZ SANS FRAIS LE
800-363-5874 (CA)/800-571-8191 (É.-U.)
POUR COMMANDER LES PIÈCES MENTIONNÉES**



PLANS DIMENSIONNELS



**Une solution simple pour la cuisine, la salle de lavage
ou toute autre application produisant des eaux usées.**

DONNÉES TECHNIQUES

Type de pompe :

Pompe de drainage

Alimentation électrique :

120 V – 60 Hz/4,5 A (max)*

Moteur :

Moteur à bain d'huile de 0,4 HP, protection thermique

Puissance du condensateur :

18 microfarads

Température de fonctionnement :

140°F

Longueur du câble d'alimentation :

42-1/2 po

Niveau sonore :

≤ 44 dBA (Lp) (mesuré à 3 pi)

Diamètre du tuyau d'évacuation :

1" - 1-1/2"

Débit d'évacuation sur 16 pi :

18 GPM

Débit d'évacuation sur 3 pi :

29 GPM

Hauteur à débit nul :

30 pi

Temps de fonctionnement normal :

3-5 secondes (brèves pulsations)

Capacité :

3,7 gallons/14 litres

Entrées :

2" (côtés), 1-1/2" évent (dessus)

Méthode d'activation :

Membrane/microrupteur

**Hauteur de base
pour douche/baignoire :**

6" min.

Poids :

16 lb/7,25 kg

Certifications :

CSA (IPC, NSPC)

Accessoires recommandés :

Détartrant, Sanialarm

Raccords :

Lavabo, douche/baignoire, machine à laver (indirect),
lave-vaisselle, évier de lessive, etc.

* Avec évacuation de 1". Ces renseignements peuvent
varier lorsque la dimension de l'évacuation est plus élevée.
Consultez l'usine de fabrication.

